

Voorbeeld digitaal indelingsontwerp



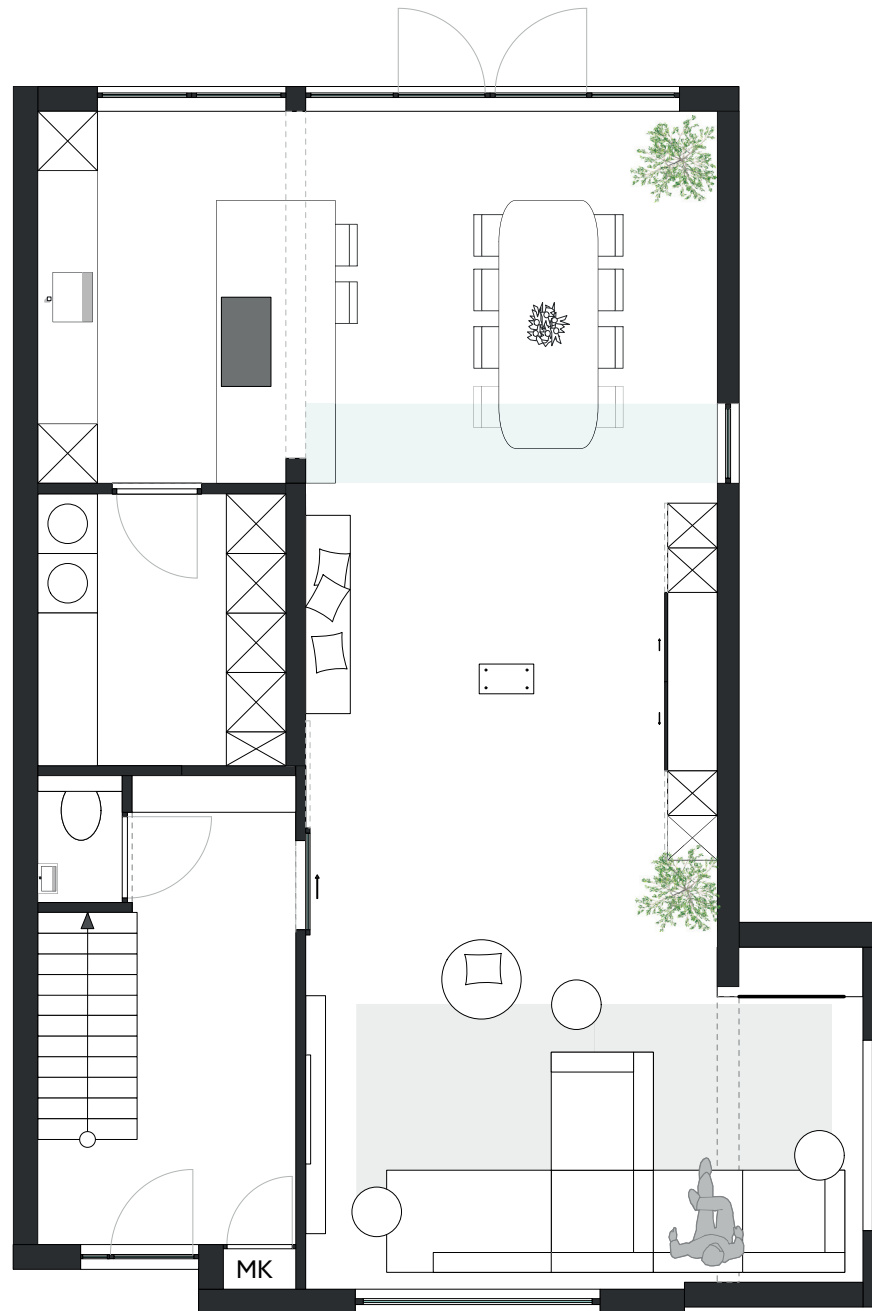
Hi,

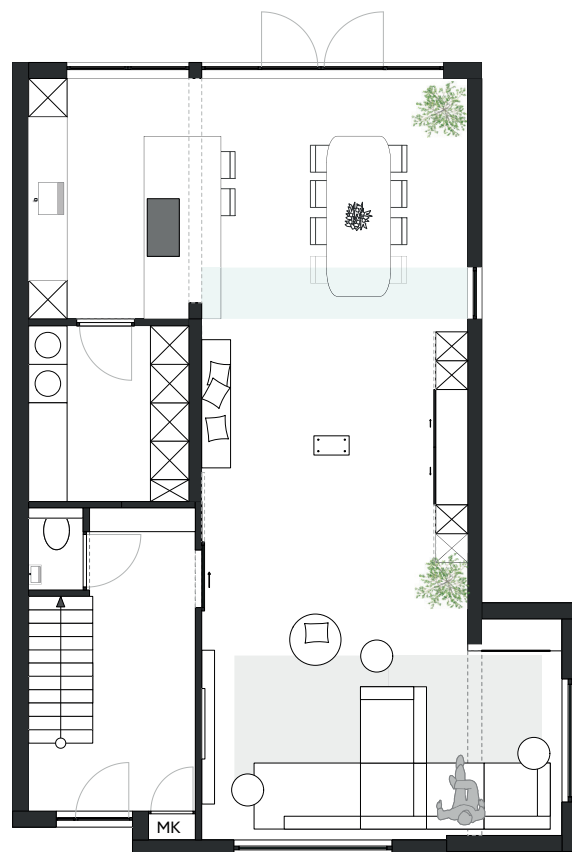
Leuk dat je interesse hebt in het digitaal indelingsontwerp!

In dit voorbeeld boekje vind je twee indelingen en hun bijbehorende ontwerpkeuzes terug. Na iedere plattegrond met indeling volgt een tekstuele uitleg over het ontwerp. Vervolgens zie je inspiratiebeelden die het ontwerp verder verduidelijken.

Laat je door ons een digitaal indelingsontwerp maken? Dan krijg je 3 indelingen met uitleg in tekst en beeld. De ontwerpen in het digitale boekje zijn niet op schaal. De plattegronden schaal 1/50 krijg je los toegestuurd in PDF-formaat.

Veel kijkplezier!





In de uitbouw komt een grote leefkeuken met schiereiland en aanrechtblad met aan beide kanten een hoge kast. Vanuit de keuken heb je toegang tot de bijkeuken. Het zitje aan de bar zorgt voor contact met de keuken en heeft een mooi uitzicht naar de achtertuin. Tussen de aanbouw en de oude woning komt een lichtstraat waardoor je een mooi zicht hebt op de oude achtergevel. En de nieuwe en oude architectuur echt van elkaar loskoppelt. Tussen de ruime eetruimte (met zitplek voor 8 personen) en het zitgedeelte is centraal een speelplek gesitueerd. Met een hoge kast op maat waarbij de schuifdeuren open gezet kunnen worden en er een bureautje tevoorschijn komt. De schommel in het midden en het zitbankje zorgen voor verschillende speelmogelijkheden. Door de modulaire bank in de woonkamer ontstaan er twee zitgedeeltes; één bij de haard rechts en één bij de televisie links. Door te kiezen voor een groot vloerkleed verbind je beide zitedeeltes met elkaar.



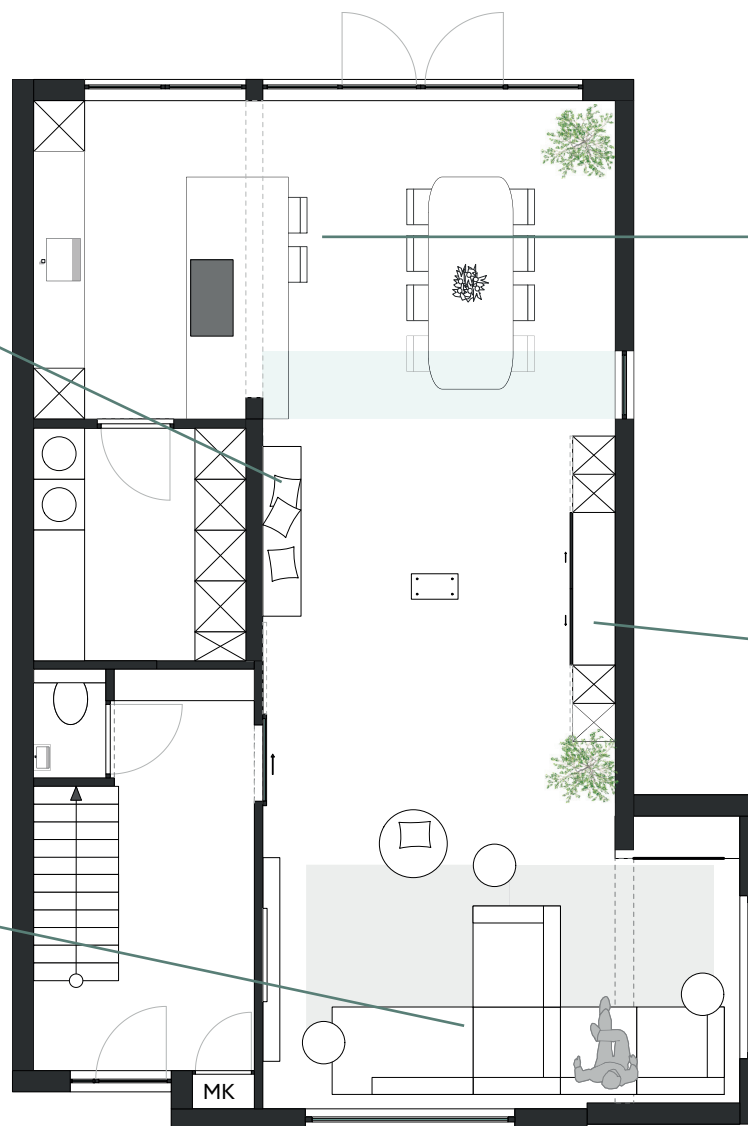
Bankje en tevens een plek om spullen in op te ruimen



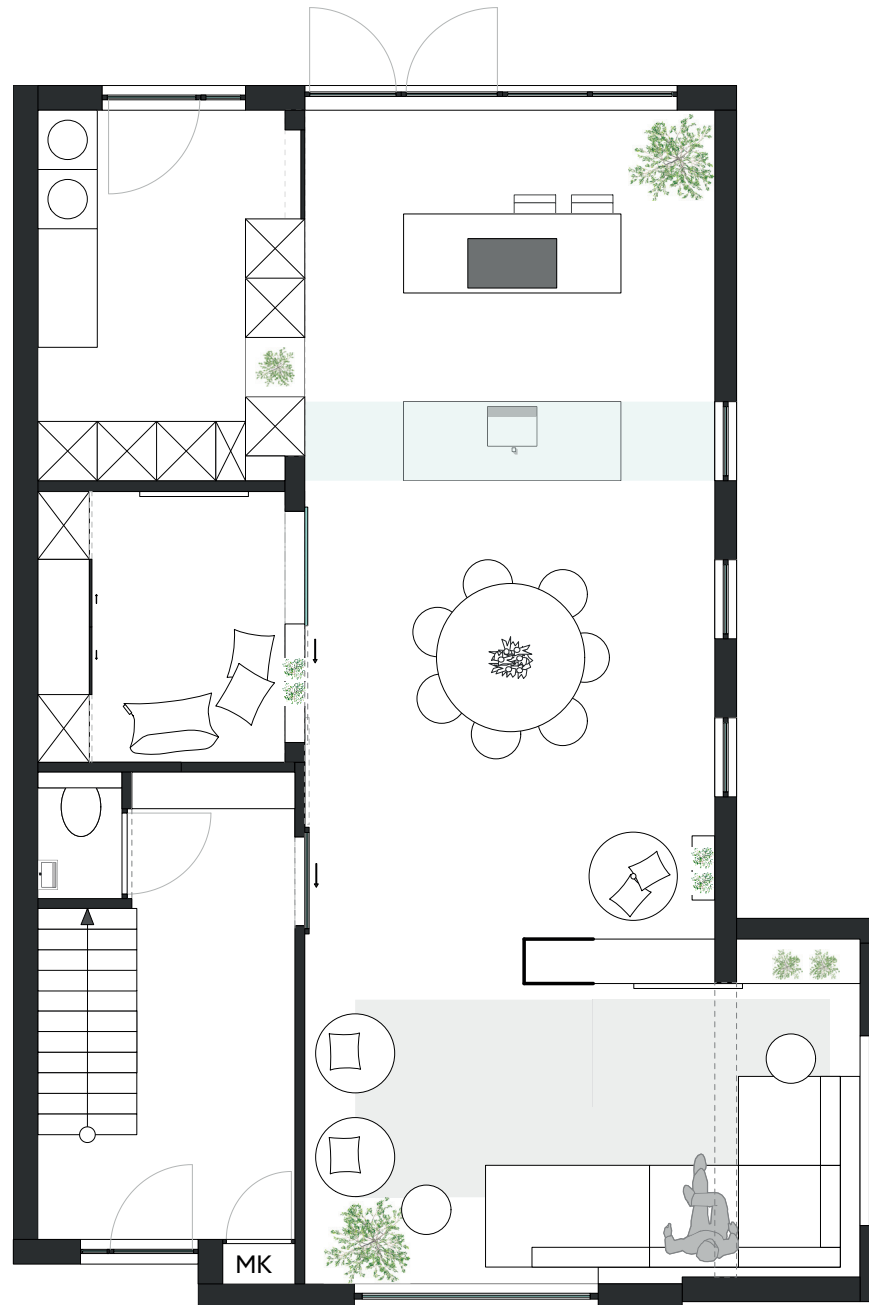
Zitplek aan het eiland

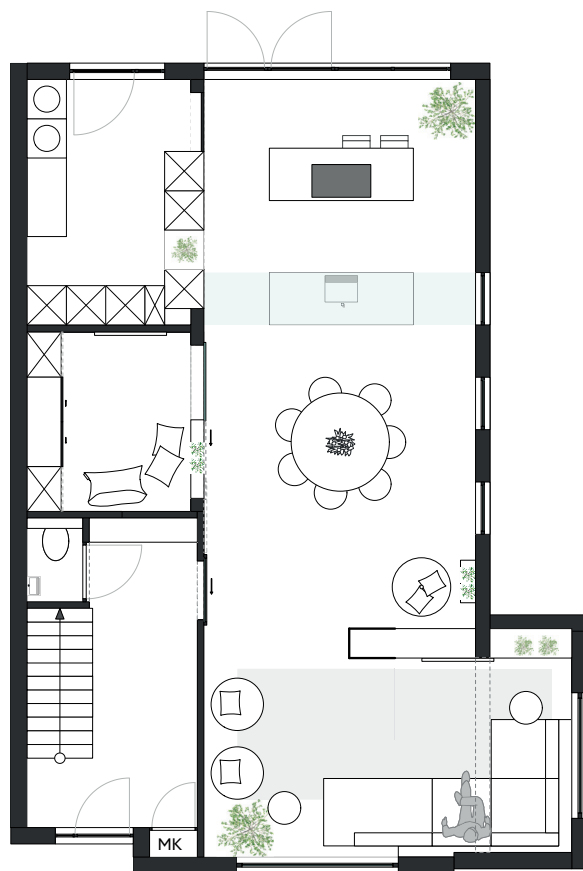


Elementenbank



Kast met schuifdeuren





De leefkeuken bestaat uit een dubbel eiland waarbij je zowel zicht naar de achtertuin als zicht naar de leefruimte hebt. De afscheiding tussen keuken en bijkeuken is een plafondhoge kast (in plaats van een muur) met een 'geheime' doorgang. De ronde eettafel is het hart van de woning. Vanuit hier heb je contact met de keuken, de zitruimte en de speelruimte links. Door middel van een (glazen) schuider kun je de speelruimte afsluiten van de leefruimtes. De roomdivider haard zorgt voor een lichte scheiding tussen het zit- en eetgedeelte. Hierdoor ontstaat in de hoek nog een knus zitplekje bij de haard. Een groot vloerkleed verbindt de modulaire bank met de twee fauteuils aan de linkerzijde. Rechts naast de open haard hangt de televisie met ernaast een nisje met opbergruimte en plek voor leuke items. Ook in dit ontwerp wordt de aanbouw 'losgekoppeld' van de achtergevel door middel van een lichtstraat over de gehele breedte.



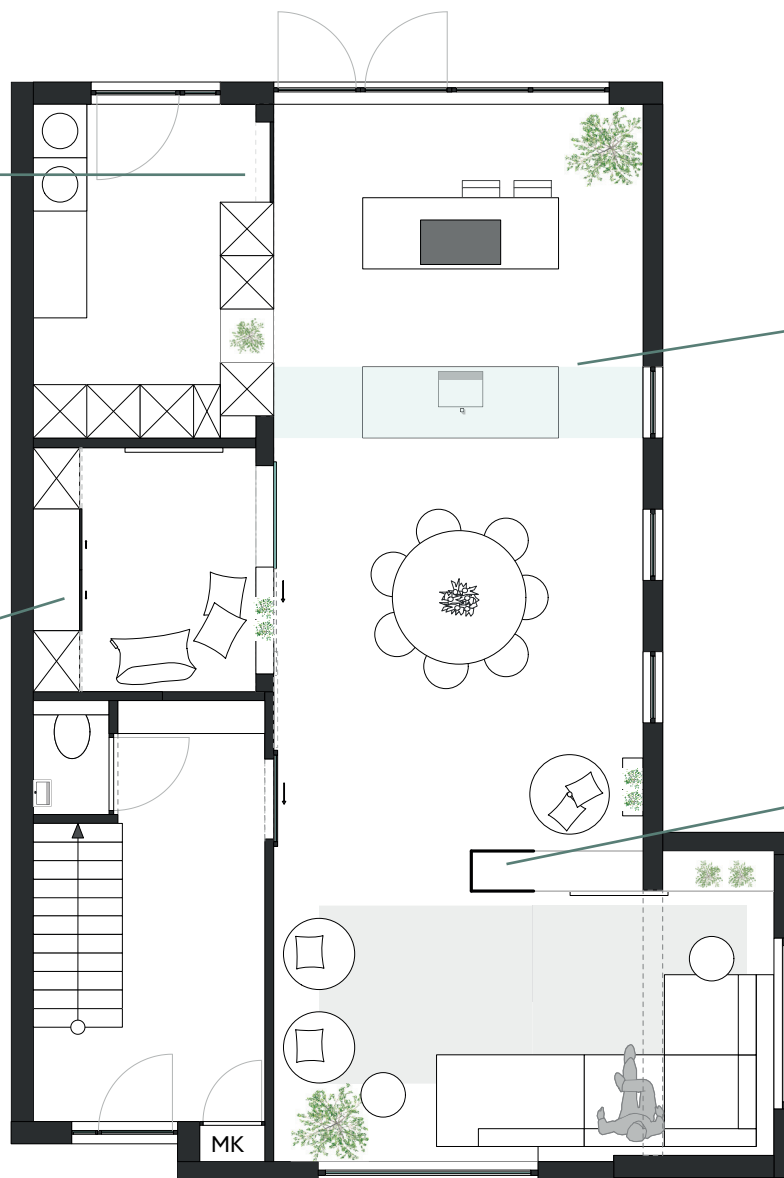
Deur weggewerkt in kastenwand



Lichtinval boven eiland



Kast met schuideuren waar een tv in weggewerkt kan worden



Openhaard op hoek



Hopelijk heb je nu een duidelijk beeld wat het digitale indelingsontwerp inhoudt. Mocht je hier nog vragen over hebben, stuur dan een mail naar support@wiekeontwerpt.nl

We kijken er al naar uit om een ontwerp voor jou/jullie te mogen maken!

www.wiekeontwerpt.nl

support@wiekeontwerpt.nl

 [@wiekeontwerpt](https://www.instagram.com/wiekeontwerpt)